



**Tellijä:**  
Wesico Project OÜ  
**Kontakt:**  
aivar@wesico.ee

Vasara Geodeesia OÜ  
Registrikood: 17049654  
Vasara tn 50 Tartu linn,  
Tartu linn Tartu maakond 50113  
tel. +372 5663 7120  
e-mail: info@vasara.ee  
www.vasara.ee  
MTR nr. EEG000561

## GEODEETILISTE TÖÖDE ARUANNE

Jõgeva maakond, Põltsamaa vald, Pajusi küla

Vee- ja kanalisatsioonitorustiku teostusjoonis

TÖÖ NR. 24T1031

Koostaja:

Daiva Soodla

Tartu 2026

## ***SISUKORD***

1. Tiitelleht	1
2. Sisukord	2
3. Geodeetiliste tööde seletuskiri	3
4. Teostusjoonis	4-6

# GEODEETILISTE TÖÖDE SELETUSKIRI

## Üldandmed

<u>Objekti asukoht:</u>	Jõgeva maakond, Põltsamaa vald, Pajusi küla
<u>Objekti nimetus:</u>	Jõgeva maakond, Põltsamaa vald, Pajusi küla vee- ja kanalisatsioonitorustiku teostusjoonis
<u>Tööde täitmise aeg</u>	
Välitööd:	12.2024-02.2026.a
Kameraaltööd:	01.2025-02.2026.a.
<u>Töö teostajad:</u>	geodeet Veronika Dimitrijeva
	geodeet Rolan Tekkel
	geodeet Daiva Soodla

## Geodeetiliste lähtepunktide andmed

Lähtepunkt: Trimble VRS Now püsijaamade võrk  
Koordinaadid riiklikus L-EST97 ristkoordinaatide süsteemis.  
Kõrgused EH2000 süsteemis

## Mõõtmistööd

Teostati trasside teostusmöödistamine mõõtkavas 1:500. Trasside pikkused:

### Kanalisatsioonitorustik

1. De 160 PVC: L= 950.5m
2. De 63 PE RC: L= 116.5m (survekanalisatsioon)
3. De 75 PE RC: L= 388.1m (survekanalisatsioon)

### Veetorustik

1. De 63 PE RC: L=511.2 m
2. De 50 PE RC: L=109.1 m
3. De 40 PE RC: L=336.5 m
4. De 32 PE RC: L=272.5 m.

Plaan koostati arvutil graafikaprogrammiga ZWCad 2025.

## Kasutatud instrumendid

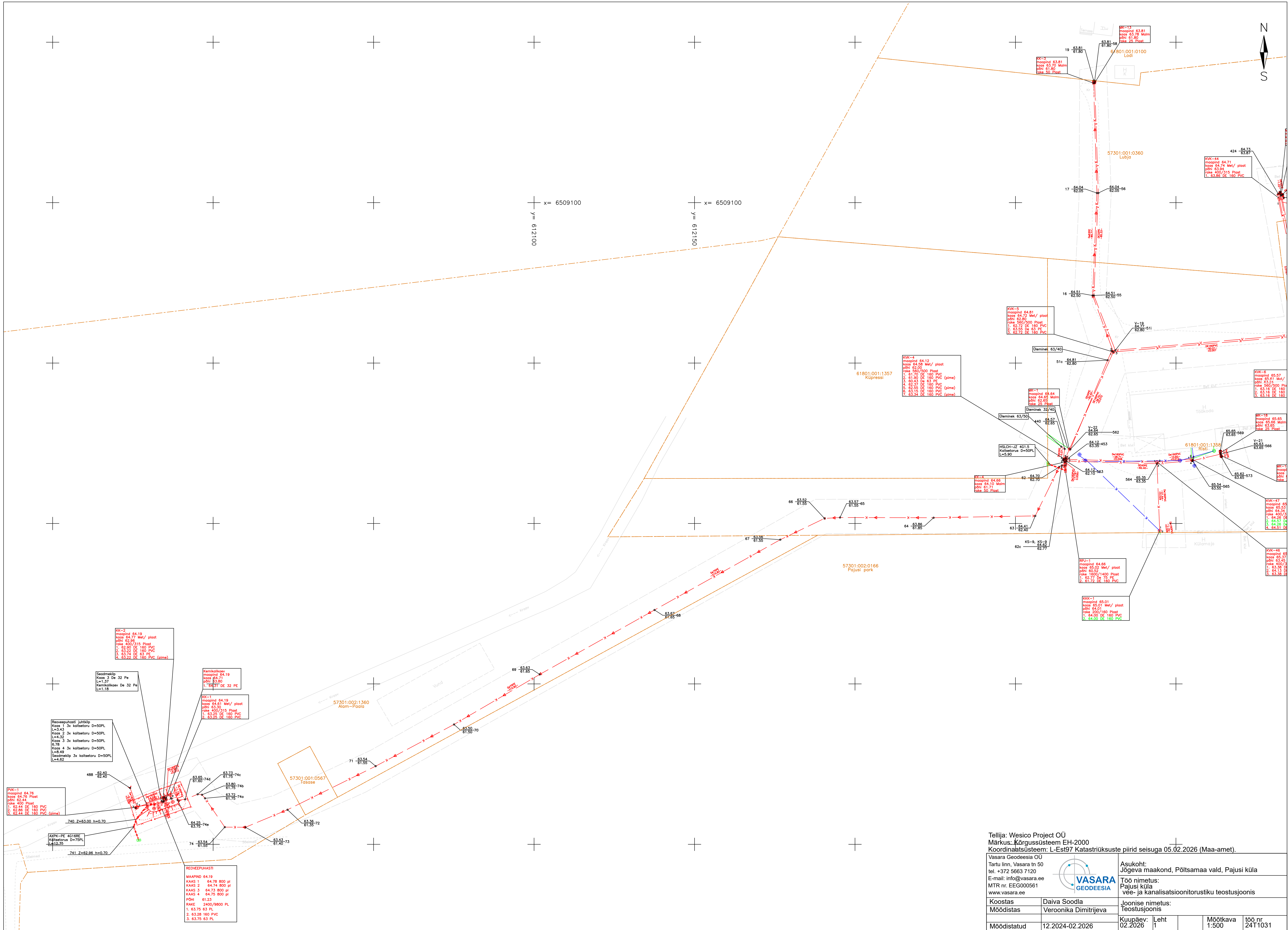
Möödistamistöodel kasutati GNSS seadet Trimble R8S ja elektrontahhümeetrit Trimble S6.

## Üleantavate materjalide loetelu


Ehitaja/Tellij:	-tehniline aruanne	1 eks.
	-digitaalinfo dwg/pdf formaadis	
KOV	-tehniline aruanne	1 eks.
	-digitaalinfo dwg/pdf formaadis	

Koostas:

Daiva Soodla  
05.02.2026.a.



Tellija: Wesico Project OÜ  
Märkus: Kõrgussüsteem EH-2000  
Koordinaatsüsteem: L-Est97 Katastrirüksuste piirid seisuga 05.02.2026 (Maa-amet).

Vasara Geodeesia OÜ Tartu linn, Vasara tn 50 tel. +372 5663 7120 E-mail: info@vasara.ee MTR nr. EEG000561 www.vasara.ee				Asukoht: Jõgeva maakond, Põltsamaa vald, Pajusi küla Töö nimetus: Pajusi küla vee- ja kanalisatsioonitorustiku teostusjoonis	
Koostas	Daiva Soodla	Joonise nimetus:		Kuupäev: Leht	
Möödistas	Veroonika Dimitrijeva	Teostusjoonis		02.2026 1	
Möödistatud	12.2024-02.2026	Möödkava		töö nr	
		1:500		24T1031	



